

COMMUNIQUE DE PRESSE

Introduction en bourse de Poulina Group Holding

- **Souscriptions : du 24 juillet au 6 août inclus**

Poulina Group Holding (PGH), un des plus grands groupes privés en Tunisie qui a connu une croissance continue au cours des 40 dernières années, ouvre son capital à hauteur de 10% et s'introduit sur le marché principal de la bourse de Tunis.

Le Conseil de la Bourse de Tunis, réuni en date du 7 juillet 2008 a donné son accord pour l'admission de PGH à la cote. Le Conseil du Marché Financier (CMF) a donné en date du 16 juillet 2008 son visa au prospectus d'Offre à Prix Ferme, de Placement Garanti et d'admission au marché principal de la cote de la Bourse. Les souscriptions démarreront le 24 juillet et se poursuivront jusqu'au 06 août 2008 inclus.

L'opération d'introduction se fera à travers une augmentation de capital de 99.2 millions de dinars (16.670.000 actions au prix unitaire de 5.950 Dinars). Elle sera substantiellement réservée au marché local (51% de l'offre dont 7% en faveur des directeurs de Poulina), le reliquat (49% de l'offre) sera placé auprès d'investisseurs étrangers, dans le cadre d'un syndicat de placement garanti.

Poulina Group Holding deviendra alors la plus grande capitalisation de la bourse de Tunis. Sa valorisation, réalisée par le cabinet Ernst & Young, est estimée à 1135 millions de dinars. Une décote de holding et de marché de 21.3% a été appliquée pour aboutir à une valeur d'introduction de 892,5 millions de dinars.

La création de la société Poulina Group Holding (PGH) est l'aboutissement logique du développement du Groupe Poulina. La restructuration, conduite par Tunisie Valeurs, a abouti au regroupement de 71 filiales sous le contrôle de PGH – dont 15 à l'étranger – en six branches d'activité distinctes¹, à savoir :

- L'aviculture
- L'agroalimentaire et le service
- L'industrie
- La céramique
- L'emballage
- L'immobilier

¹ A noter que la branche d'activité touristique – connue sous nom de la société La Paix – a été écartée du champ de restructuration, et elle n'est pas, de ce fait, contrôlée par PGH.

L'introduction de Poulina Group Holding en Bourse est motivée par :

- La consolidation de la croissance et le financement de l'expansion régionale (financer les investissements en Libye et en Algérie)
- Le renforcement de la notoriété du groupe à l'échelle nationale et internationale
- La préparation de la transmission du groupe
- La motivation et la fidélisation des directeurs et des employés en les associant au capital du groupe.

Le Groupe Poulina dispose d'un modèle de développement durable et rentable illustré par une très forte croissance depuis sa création il y a 42 ans. Sa forte capacité de génération de cash lui a permis de financer un développement marqué par la diversification et par des investissements industriels tout en maintenant un bilan solide. Selon les prévisions des business plans élaborés par le Groupe, le chiffre d'affaires de PGH connaîtra un taux de croissance annuel moyen de 16,5% durant la période 2008-2012, dépasser le un milliard de dinars en 2009 et atteindre 1,7 milliard de dinars en 2012. Le résultat net devrait progresser de 21,3% en moyenne par an durant la même période, passant de près de 87 millions de dinars prévus en 2008 à plus de 100 millions de dinars en 2009 et 188 millions de dinars en 2012.

« Devenir actionnaire de PGH, déclare Abdelwahab Ben Ayed, son fondateur et Président Directeur Général, c'est investir dans le premier holding privé du pays, le plus maghrébin des groupes maghrébins, et celui qui bénéficie d'une forte visibilité de ses activités et génère une profitabilité croissante. Durant les 5 dernières années, les bénéfices nets ont connu une croissance annuelle moyenne de 41.9% passant de 9.292 MD en en 2002 à 53,485 MD en 2007. C'est aussi et surtout, investir dans un groupe qui dispose d'un savoir-faire reconnu et des ressources humaines triées sur le volet qui constituent ses principaux atouts».

- Fin -

** La procédure de placement garanti est utilisée pour permettre à l'entreprise de disposer d'un noyau d'actionnaires stables qui l'accompagnent dans sa vision stratégique à long terme.*

Contact Media

PR Factory

Ennour Building, Cité des Sciences
PoBox 200 - 1082 Tunis Mahrajene, Tunisia

Tel +216 71 232 111
Fax +216 71 750 333
e-mail pr3@prfactory.com.tn
www.prfactory.com.tn

Caractéristiques, modes et jouissance

- **Caractéristiques :**
 - Émission de **16 670 000 actions** représentant **10%** du capital de la société après augmentation au prix de **5.950 Dt l'action** (de 1Dt de nominal)
 - Cession au profit du personnel de Poulina de **478 505 actions** dans le cadre d'un programme Compte Épargne en Actions, représentant **0.32%** du capital de la société avant augmentation au prix de **5.355 Dt l'action**
- **Modes :** Offre à Prix Ferme + Placement garanti² auprès d'investisseurs étrangers, directeurs et personnel du Groupe Poulina
- **Jouissance :** 1er janvier 2008

Chiffres clés de PGH

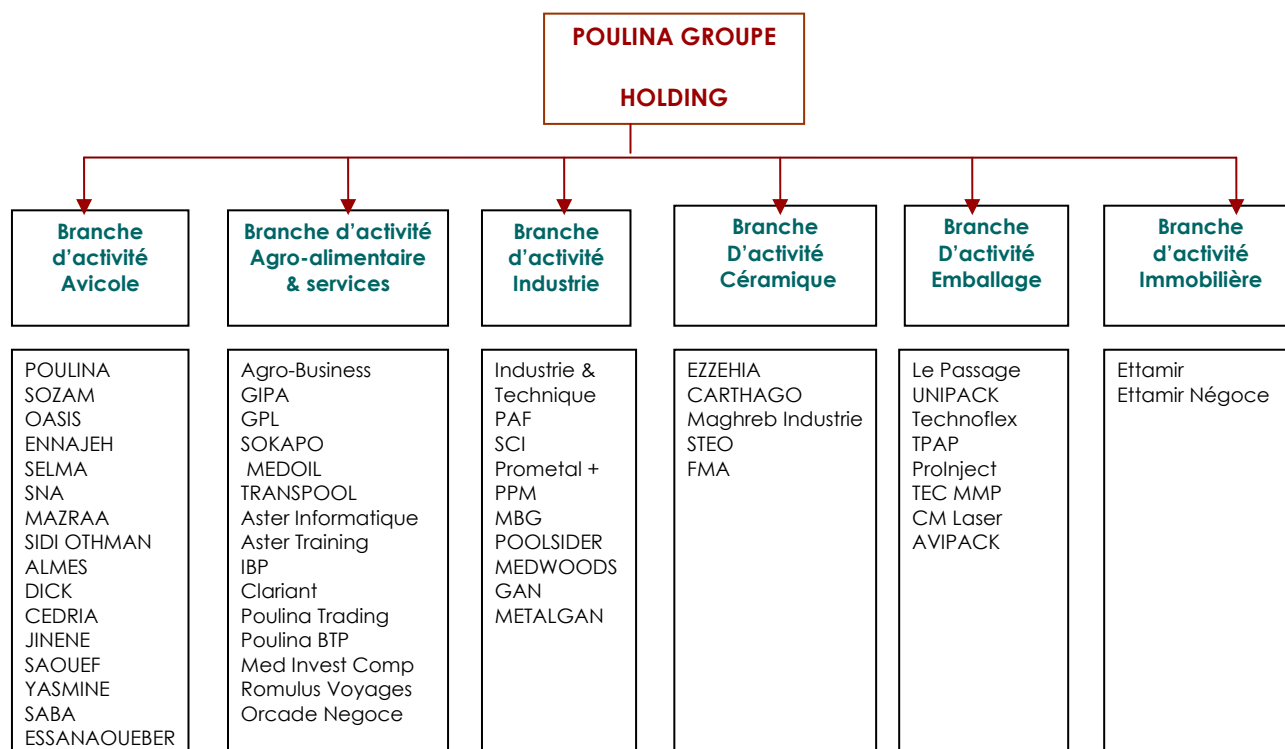
- Nombre de sociétés : 71 (dont 15 à l'étranger)
- Chiffre d'affaires consolidé (2007) : 826 497 millions de dinars
- Résultat net consolidé (2008e) : 86.8 millions de dinars

Conseil d'Administration

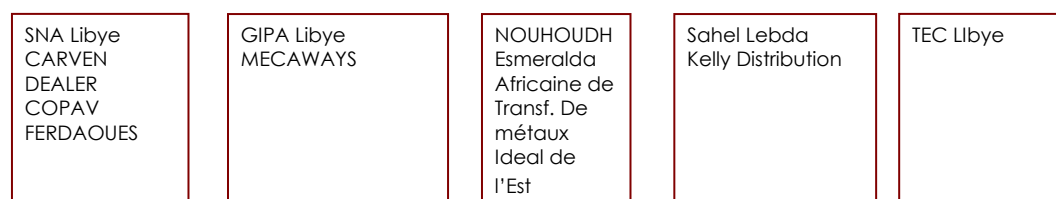
- M. Abdelwaheb Ben Ayed (Président Directeur Général)
- M. Abdelhamid Bouricha
- M. Mohamed Bouzguenda
- M. Taoufik Ben Ayed
- M. Maher Kallel
- M. Karim Ammar

² La procédure de placement garanti est utilisée pour permettre à l'entreprise de disposer d'un noyau d'actionnaires stables qui l'accompagnent dans sa vision stratégique à long terme.

Organigramme



FRONTIÈRES



Dates clefs

- 1967 : Création de la société Poulina (14 juillet)
- 1971 : Création de la société Dick
- 1975 : Création des Grands Ateliers du Nord (industrie métallurgique)
- 1976 : Création de la Sna (alimentation animale)
- 1978 : Création de la société Gipa (agro-alimentaire)
- 1979 : Création des sociétés Grands Couvoirs, Paf (production de tubes soudés)
- 1987 : Création de la société Almes (production de margarines et de graisses végétales hydrogénées)
- 1988 : Création des sociétés El Mazraa (élevage, abattage, distribution de produits avicoles) et Stibois (bois et polystyrène)
- 1988 : Création de la société Carthago Ceramic (production et commercialisation de produits en céramique)
- 1990 : Création des sociétés Essanaouer (services et restauration rapide), Flocons d'Or (transformation de pommes de terre)

- 1994 : Création de la société ERECA (fabrication de composants automobiles)
- 1995 : Création de la société MBG (fabrication de bouteilles à gaz)
- 1997 : Création de la société Ettamir (promotion immobilière)
- 1998 : Introduction en bourse de la société El Mazraa
- 2003 : Démarrage de la restructuration du Groupe
- 2007 : Acquisition de la société Sokapo (fabrication et commercialisation de produits de confiserie orientale)
- 2008 : Création de Poulina Group Holding dans le cadre de l'introduction en bourse.

L'actionariat de PGH

Avant et après l'augmentation de capital/introduction en bourse

	Avant	Après
• Famille Abdelwahab Ben Ayed	40,0%	35,9%
• Famille Mohamed Bouzguenda	22,3%	20,1%
• Famille Abdelhamid Bouricha	20,6%	18,5%
• Famille Taoufik Ben Ayed	5,7%	5,2%
• Héritiers Kallel	5,4%	4,8%
• Famille Hédi Brini	1,9%	1,7%
• Autres actionnaires	4,1%	3,6%
• Public	-	10.2%
• Dont Institutionnels étrangers	-	4,9%
• Personnel de Poulina	-	0.7%
• TOTAL	100%	100%